

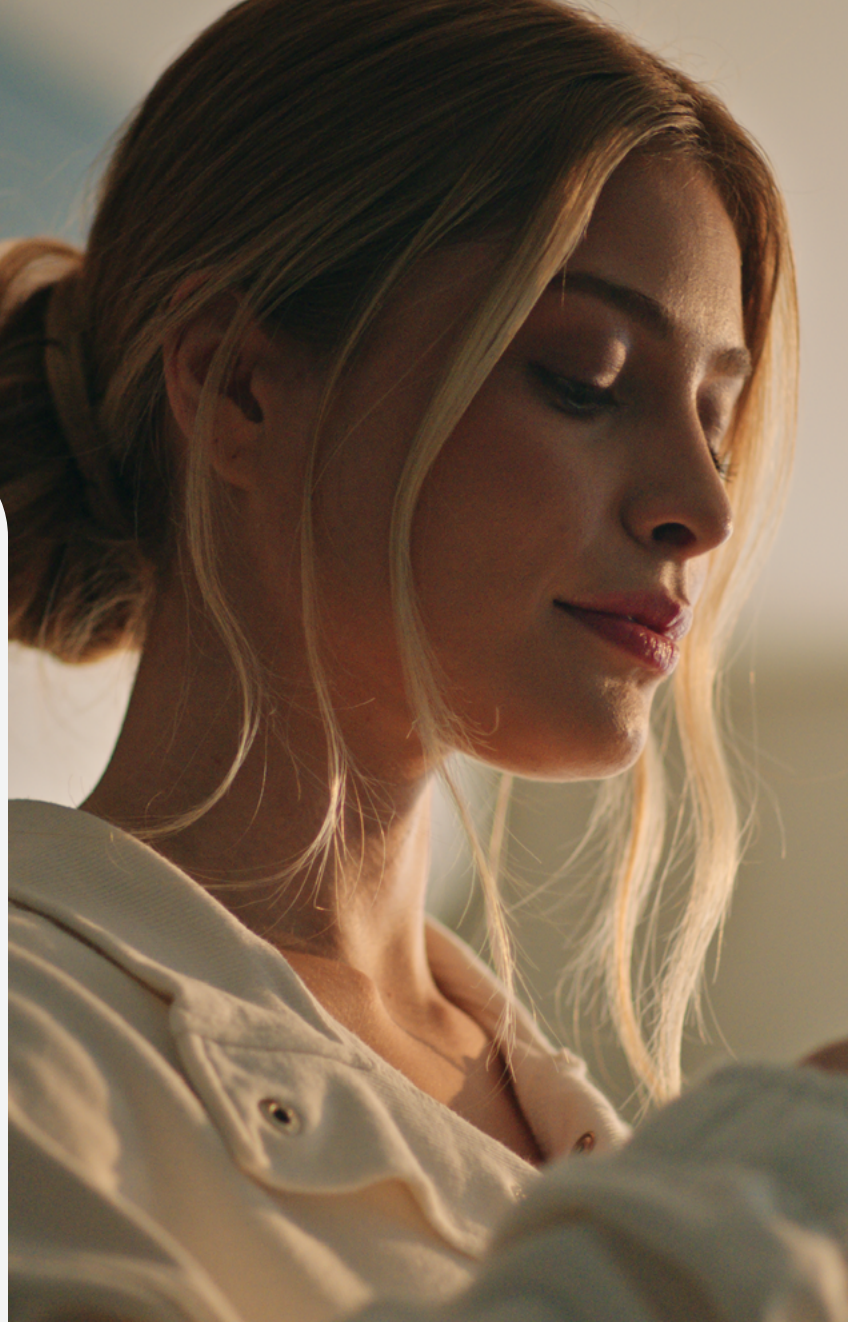
Programme de client
privilégié Plus (CP+)

Manuel



Sommaire

APERÇU	2
LIEN DE RÉFÉRENCE	4
CONSTRUCTEUR DE PANIER	4
ÉCHANTILLONS DE FIDÉLITÉ	5
PROGRAMME DE PARTAGE	6
PRIX DE GROS	7
FAQ	9
CONDITIONS GÉNÉRALES	11
CLAUSES GÉNÉRALES	11



APERÇU

REJOINDRE LIFEWAVE EST PLUS EXCITANT QUE JAMAIS AVEC NOTRE PROGRAMME CLIENT PRIVILÉGIÉ PLUS (CP+) !

Les membres CP+ bénéficient des avantages de notre programme de client privilégié, avec en plus la possibilité de gagner des produits, de recevoir des échantillons mensuels de produits avec leur commande d'abonnement mensuel (MSO) et d'obtenir des crédits de produits gratuits pour avoir recommandé des clients qui ont effectué des achats.

COMMENT REJOINDRE LE PROGRAMME CP+

Les clients au détail et privilégiés peuvent adhérer au programme CP+ en payant les frais d'inscription annuels de 25 \$/25 € et en planifiant une commande d'abonnement mensuel.

PAYEZ LES FRAIS D'INSCRIPTION DE 25 \$/25 € PAR LE BIAIS DE LA FENÊTRE CONTEXTUELLE DU PANIER D'ACHAT ET PLANIFIEZ UNE COMMANDE D'ABONNEMENT MENSUEL.

CONSTRUCTEUR DE PANIER PRÉ-REMPI

Les membres CP+ peuvent partager facilement les produits LifeWave qu'ils apprécient le plus avec d'autres personnes en pré-remplissant un panier LifeWave et en envoyant le lien à d'autres personnes.

C'est facile à mettre en place et cela facilite l'achat des produits LifeWave pour les clients potentiels de LifeWave. Le programme CP+ est un excellent moyen pour les gens de mettre à niveau leur parcours avec LifeWave.

LIEN DE RÉFÉRENCE

Lorsque les membres CP+ tombent amoureux de nos produits, ils veulent naturellement les partager. Le lien de référence CP+ de LifeWave leur permet de le faire facilement.

Les membres CP+ reçoivent leur propre adresse web LifeWave afin qu'ils puissent facilement mettre les gens en contact avec le mode de vie LifeWave !

ÉCHANTILLONS DE FIDÉLITÉ

Quelle meilleure façon de découvrir les puissants bienfaits des produits LifeWave que d'expérimenter de nouveaux patchs chaque mois ! Les membres CP+ reçoivent une pochette d'échantillons de certains des produits les plus populaires de LifeWave chaque mois pendant onze mois avec leur commande d'abonnement mensuel.

Lors de la 12e commande d'abonnement mensuel d'un membre CP+, celui-ci choisit une pochette complète de certains de ses produits précédemment échantillonnés ou un seul article Alavida en guise de remerciement pour sa fidélité*.

* Sauf X39 ou X49

PROGRAMME DE PARTAGE LIFEWAVE

Les membres CP+ ont accès à notre programme de partage, qui les récompense avec 100 \$/95 € en crédits de produits gratuits chaque mois lorsqu'ils partagent les produits LifeWave avec leurs amis et les membres de leur famille.

Qu'ils recommandent trois clients ou plus et que ces clients achètent des produits LifeWave admissibles, ou qu'ils recommandent deux clients et qu'ils passent également une commande personnelle, ces crédits de produits gratuits continuent de s'accumuler chaque mois !

PRIX DE GROS ET ÉCONOMIES SUR LES ABONNEMENTS

Lorsqu'un client au détail choisit de passer au programme CP+ ou CP+, il a accès aux prix de gros. Cela représente jusqu'à 30 % de rabais sur les produits qu'il connaît et aime.

De plus, il bénéficie de la commodité supplémentaire de ses produits préférés qui arrivent automatiquement à sa porte à la même heure chaque mois.

COMMENCEZ À PARTAGER LES AVANTAGES DE CE PROGRAMME INCROYABLEMENT GRATIFIANT DÈS AUJOURD'HUI !

LIEN DE RÉFÉRENCE

Rendez l'expérience d'achat de vos clients encore plus unique en leur donnant une adresse web personnalisée ! Lorsque vous découvrirez comment les produits LifeWave vous énergisent au quotidien, les personnes qui vous suivent voudront connaître votre secret.

Vous pourrez leur envoyer votre URL personnalisée afin qu'ils puissent constater par eux-mêmes que LifeWave propose des produits et des opportunités qu'ils apprécieront !

PARTAGER LE STYLE DE VIE LIFEWAVE EST MAINTENANT PLUS FACILE QUE JAMAIS !

L'un des nombreux avantages dont bénéficient les membres CP+ lorsqu'ils passent une Commande d'abonnement mensuel est l'accès à un outil de partage virtuel. Grâce à notre constructeur de panier pré-rempli, les membres CP+ peuvent simplifier l'achat des produits LifeWave qui changent la vie !

CONSTRUCTEUR DE PANIER PRÉ-REMPLI

La manière la plus simple d'aider vos amis, votre famille et les personnes qui vous suivent à acheter les produits LifeWave que vous aimez est de construire un panier déjà rempli avec ces produits. Tout ce qu'il leur reste à faire est de cliquer et de passer à la caisse. Terminé !

VOICI COMMENT ÇA MARCHE

ÉTAPE 1

Après avoir effectué votre premier achat et être devenu un membre CP+, rendez-vous sur BackOffice.LifeWave.com et connectez-vous avec votre nom d'utilisateur et votre mot de passe LifeWave.

ÉTAPE 2

Dans le menu Paramètres du compte, cliquez sur « Constructeur de panier pré-rempli ».

ÉTAPE 3

Cliquez sur « AJOUTER UN NOUVEAU PANIER PRÉ-REMPLI ».

ÉTAPE 4

Donnez un nom à votre panier et sélectionnez un pays, puis cliquez sur « AJOUTER ».

Sélectionnez les produits que vous souhaitez ajouter à votre panier virtuel en cliquant sur l'icône du crayon à droite du nom du produit dans le menu « Article de commande normale » ou « Articles en livraison programmée ».

Sélectionnez votre quantité sur l'écran suivant, puis cliquez sur « Enregistrer les modifications ».

ÉTAPE 5

Lorsque vous avez ajouté tous les produits que vous souhaitez, cliquez sur « Revenir au constructeur de panier pré-rempli », puis cliquez sur l'icône de lien dans la colonne « Aller au lien » pour le panier pré-rempli que vous avez construit. Cela vous permettra de voir le panier que vous avez préparé pour vos amis.

ÉTAPE 6

PARTAGEZ ! Copiez le lien et partagez-le par e-mail, sur les médias sociaux, etc., ou partout où vous souhaitez partager les bienfaits des produits LifeWave. Vous êtes maintenant sur la bonne voie pour aider les autres à mieux vivre, mais vous êtes aussi sur le point de recevoir votre crédit produit de 100 \$/95 €.

Pour chaque mois où les membres CP+ reçoivent leur commande d'abonnement mensuel, ils recevront des échantillons gratuits de certains de nos produits LifeWave les plus populaires dans des pochettes d'échantillons pendant onze mois, à raison d'une pochette d'échantillon par mois dans le cadre d'une commande d'abonnement mensuel consécutive.

Lorsqu'un membre CP+ passe onze mois consécutifs de commandes d'abonnement mensuel, il reçoit, le douzième mois, une pochette de patches au format normal* ou un article Alavida.

*Les échantillons peuvent varier d'un pays à l'autre en fonction de la disponibilité.

Les membres CP+ recevront un e-mail après leur onzième commande d'abonnement mensuel consécutive pour se connecter à leur Back Office afin de sélectionner leur pochette au format normal ou leur article Alavida gratuit.

Si aucune sélection n'est faite, un article par défaut sera sélectionné pour eux. Si un membre CP+ annule une commande d'abonnement mensuel, l'échantillon sera ajouté à la prochaine commande admissible.



PROGRAMME DE PARTAGE

Le programme de partage de LifeWave récompense ceux qui invitent leurs amis, leur famille et les personnes qui les suivent à profiter des produits incroyables de LifeWave.

Les membres CP+ obtiennent des crédits de produits gratuits lorsqu'ils recommandent trois clients ou plus, et que ces clients achètent des produits LifeWave.

**100 \$/95 € DE
CRÉDIT DE PRODUITS
GRATUITS PAR MOIS !**

VOICI COMMENT ÇA MARCHE

- Un membre CP+ recommande trois clients qui passent des commandes qualifiantes au cours d'un mois.*
- Le membre CP+ reçoit alors un crédit de 100 \$/95 € à valoir sur sa commande d'abonnement mensuel le mois suivant. Plus les clients recommandés dépensent, plus le membre CP+ peut gagner des crédits de produits ! Plus le nombre de clients recommandés est élevé, plus le membre CP+ peut gagner des crédits de produits !
- Un membre CP+ peut se qualifier chaque mois, à condition que trois clients ou plus qu'il recommande passent une commande, OU que deux clients recommandés passent une commande et que le membre CP+ passe également une commande*.
- * Le crédit ne s'applique qu'à la Commande d'abonnement mensuel et ne couvre que les produits, pas les frais d'expédition ni les taxes.
- Il n'y a pas de limite au nombre de crédits de 100 \$/95 € qu'un membre CP+ peut gagner au cours d'un mois donné ! Si les clients qu'ils recommandent achètent d'autres produits admissibles au cours du même mois, ou s'ils recommandent trois autres clients qui effectuent des achats admissibles, ils reçoivent un autre crédit de 100 \$/95 € qu'ils peuvent appliquer à l'achat de n'importe quel article LifeWave !
- Les membres CP+ peuvent facilement suivre les progrès réalisés dans le cadre du programme de partage via leur Back Office.

PROFITEZ DES PRIX DE GROS AVEC LA COMMODITÉ D'UNE COMMANDE D'ABONNEMENT MENSUEL !

Dans le cadre du programme de client privilégié +, les membres CP+ bénéficient de la commodité de la livraison de leurs produits préférés à leur porte chaque mois et de réductions allant jusqu'à 30 % ou plus. C'est un moyen facile d'économiser !

PROFITEZ DES PRIX DE GROS DÈS AUJOURD'HUI !

TARIFICATION DES CLIENTS AU DÉTAIL VS TARIFICATION DE GROS CP+*

PATCHS	1 POCLETTE	2 POCLETES	3 POCLETES
X39	Retail: \$149.95 / €142 / 77 BV PC+: \$99.95 / €95 / 43 BV	-	-
X49	Retail: \$149.95 / €142 / 77 BV PC+: \$99.95 / €95 / 43 BV	-	-
IceWave	Retail: \$79.95 / €76 / 39 BV PC+: \$69.95 / €66 / 39 BV	Retail: \$74.95 / €71 / 39 BV PC+: \$59.95 / €57 / 31 BV	Retail: \$69.95 / €66 / 39 BV PC+ \$49.95 / €47 / 22 BV
Energy Enhancer*	Retail: \$79.95 / €76 / 39 BV PC+: \$69.95 / €66 / 39 BV	Retail: \$74.95 / €71 / 39 BV PC+: \$59.95 / €57 / 31 BV	Retail: \$69.95 / €66 / 39 BV PC+ \$49.95 / €47 / 22 BV
Silent Nights	Retail: \$79.95 / €76 / 39 BV PC+: \$69.95 / €66 / 39 BV	Retail: \$74.95 / €71 / 39 BV PC+: \$59.95 / €57 / 31 BV	Retail: \$69.95 / €66 / 39 BV PC+ \$49.95 / €47 / 22 BV
Y-Age Aeon	Retail: \$79.95 / €76 / 39 BV PC+: \$69.95 / €66 / 39 BV	Retail: \$74.95 / €71 / 39 BV PC+: \$59.95 / €57 / 31 BV	Retail: \$69.95 / €66 / 39 BV PC+ \$49.95 / €47 / 22 BV
Y-Age Glutathione**	Retail: \$79.95 / €76 / 39 BV PC+: \$69.95 / €66 / 39 BV	Retail: \$74.95 / €71 / 39 BV PC+: \$59.95 / €57 / 31 BV	Retail: \$69.95 / €66 / 39 BV PC+ \$49.95 / €47 / 22 BV
Y-Age Carnosine***	Retail: \$79.95 / €76 / 39 BV PC+: \$69.95 / €66 / 39 BV	Retail: \$74.95 / €71 / 39 BV PC+: \$59.95 / €57 / 31 BV	Retail: \$69.95 / €66 / 39 BV PC+ \$49.95 / €47 / 22 BV
SP6 Complete	Retail: \$79.95 / €76 / 39 BV PC+: \$69.95 / €66 / 39 BV	Retail: \$74.95 / €71 / 39 BV PC+: \$59.95 / €57 / 31 BV	Retail: \$69.95 / €66 / 39 BV PC+ \$49.95 / €47 / 22 BV
Patches Alavida	Retail: \$79.95 / €76 / 39 BV PC+: \$69.95 / €66 / 39 BV	Retail: \$74.95 / €71 / 39 BV PC+: \$59.95 / €57 / 31 BV	Retail: \$69.95 / €66 / 39 BV PC+ \$49.95 / €47 / 22 BV
AcuLife	Retail: \$79.95 / €76 / 39 BV PC+: \$69.95 / €66 / 39 BV	Retail: \$74.95 / €71 / 39 BV PC+: \$59.95 / €57 / 31 BV	Retail: \$69.95 / €66 / 39 BV PC+ \$49.95 / €47 / 22 BV

*ENR Spark au Canada

**Y-Age Renew au Canada

***Y-Age Advance au Canada

PROFITEZ DES PRIX DE GROS AVEC LA COMMODITÉ D'UNE COMMANDE D'ABONNEMENT MENSUEL !

TARIFICATION DES CLIENTS AU DÉTAIL VS TARIFICATION DE GROS CP+*

SYSTÈMES/OFFRES GROUPÉES LIFEWAVE

Système kit Y-Age	Retail: \$209.85 / €198 / 117 BV PC+: \$149.85 / €141 / 66 BV
Offre groupée X39 et X49 Performance*	Retail: \$279.95 / €266 / 140 BV PC+: \$179.95 / €171 / 73 BV

SOINS DE LA PEAU

Alavida Trio régénérant	Retail: \$199.95 / €190 PC+: \$149.95 / €142
Alavida Nectar hydratant de jour	Retail: \$79.95 / €76 PC+: \$59.95 / €57
Alavida Crème de nuit réparatrice	Retail: \$99.95 / €95 PC+: \$79.95 / €76
Crème revitalisante pour les yeux Alavida	Retail: \$89.95 / €85 PC+: \$69.95 / €66

COMPLÉMENTS

	1 EMBALLAGE	2 EMBALLAGES (prix par unité)	3 EMBALLAGES (prix par unité)
Cellergize Morning**	Retail: \$79.95 / 35 BV PC+: \$69.95 / 27 BV	Retail: \$74.95 / 27 BV PC+: \$59.95 / 19 BV	Retail: \$69.95 / 20 BV PC+: \$49.95 / 13 BV

*X39/X49 Bundle au Canada

**Tous les produits ne sont pas disponibles dans tous les pays.

LifeWave Client privilégié Plus

FAQ du programme

Q1. DANS QUELS PAYS LE PROGRAMME DE CLIENT PRIVILÉGIÉ EST-IL DISPONIBLE ?

R1. Le programme de client privilégié est disponible sur tous nos marchés, à l'exception du Japon et de la Corée du Sud.

Q2. QUE SE PASSE-T-IL SI UN CLIENT PRIVILÉGIÉ SOUHAITE PASSER AU PROGRAMME CP+ ?

R2. Lorsqu'un client privilégié passe une Commande d'abonnement mensuel, il a la possibilité de passer au statut de CP+ pour 25 \$/25 €. En choisissant cette option, il passera au programme CP+.

Q3. LA PROCÉDURE D'INSCRIPTION D'UN MEMBRE CP+ SERA-T-ELLE DIFFÉRENTE DE CELLE D'UN CLIENT PRIVILÉGIÉ ?

R3. Lorsqu'un client sélectionne un article et clique sur le bouton « Ajouter au panier », une fenêtre contextuelle apparaît. La fenêtre contextuelle indique les chemins à suivre pour devenir un client au détail, un client privilégié ou un membre CP+. Si le client choisit CP+, son article et les frais d'inscription au programme CP seront ajoutés à son panier.

Après avoir passé à la caisse en tant que client privilégié ou CP+, il lui sera demandé de créer une commande d'abonnement mensuel. Il peut cliquer sur le bouton « par défaut » pour ajouter automatiquement les articles de son panier à sa Commande d'abonnement mensuel, puis sélectionner d'autres articles pour sa commande d'abonnement mensuel ou pour une commande unique. Il pourra également fixer la date à laquelle il souhaite commencer à recevoir son ou ses produits d'abonnement.

Q4. QUE SE PASSE-T-IL SI UN MEMBRE CP+ NE PAIE PAS SES FRAIS DE RENOUVELLEMENT À LA DATE ANNIVERSAIRE, MAIS A COMMANDE D'ABONNEMENT MENSUEL EST ACTIVE ?

R4. Les membres CP+ sont automatiquement rétrogradés au rang de clients privilégiés une semaine après la date de renouvellement s'ils ne paient pas les frais de renouvellement de 25 \$/25 €.

Q5. QUELLE EST LA DURÉE DE L'ABONNEMENT AU PROGRAMME CP+ ?

R5. Un an à compter de la première inscription.

Q6. QUE SE PASSE-T-IL SI UN MEMBRE CP+ ANNULE SA COMMANDE D'ABONNEMENT MENSUEL ?

R6. Si un membre CP+ annule sa commande d'abonnement mensuel, il reste membre du programme jusqu'à la date de renouvellement, mais ne pourra pas bénéficier des prix de gros. S'il ne paie pas les frais de renouvellement, il sera rétrogradé du statut de membre CP+ à celui de client au détail.

LifeWave Client privilégié Plus

FAQ du programme

Q7. QUE SE PASSE-T-IL SI UN CLIENT AU DÉTAIL EXISTANT CRÉE UNE COMMANDE D'ABONNEMENT MENSUEL ET PAIE LES FRAIS D'INSCRIPTION DE 25 \$/25 € POUR ÊTRE CP+ ?

R7. Il passera automatiquement au programme CP+.

Q8. LES FRAIS DE RENOUVELLEMENT SONT-ILS REMBOURSABLES ?

R8. Les frais de 25 \$/25 € doivent être payés annuellement à la date anniversaire pour rester membre CP+. Ces frais ne sont pas remboursables. Une notification par e-mail sera envoyée pour demander s'ils souhaitent renouveler leur statut avant qu'il n'expire.

Q9. UN MEMBRE CP+ PEUT-IL MANQUER OU SAUTER DES MOIS AU COURS D'UNE ANNÉE ET CONSERVER SES RÉCOMPENSES DE LA FIDÉLITÉ ?

R9. Un client CP+ peut manquer ou sauter jusqu'à deux mois sur une période de 12 mois sans conséquence.

Q10. QUE SE PASSE-T-IL SI UN NOUVEAU MEMBRE CP+ NE SÉLECTIONNE PAS SA POCLETTE GRATUITE AU FORMAT NORMAL AVANT LE TRAITEMENT DE SA DOUXIÈME COMMANDE D'ABONNEMENT MENSUEL CONSÉCUTIVE ?

R10. Une pochette sera automatiquement sélectionnée pour lui.

Q11. UN MEMBRE CP+ PEUT-IL GAGNER PLUS D'UN CRÉDIT DE PRODUITS DE 100 \$/95 € PAR MOIS ?

R11. Oui, il peut ! Si les clients qu'il recommande achètent plus de produits au cours d'un mois donné, ils peuvent accumuler davantage de crédits. Le nombre de crédits qu'ils peuvent accumuler n'est pas limité.

Q12. LES CRÉDITS D'UN MEMBRE CP+ SERONT-ILS AUTOMATIQUÉMENT APPLIQUÉS À SES COMMANDES ?

R12. Oui, ils seront appliqués.

Q13. CES CRÉDITS AURONT-ILS UNE DATE D'EXPIRATION OU POURRONT-ILS ÊTRE UTILISÉS À TOUT MOMENT ?

R13. Les crédits expirent au bout de deux mois.

Q14. QUE SE PASSE-T-IL SI UN CLIENT RECOMMANDÉ PAR UN MEMBRE CP+ RETOURNE SA COMMANDE ?

R14. Si un client privilégié (« qualifié ») renvoie une commande, la personne n'est plus comptée comme qualifiée pour le mois au cours duquel la commande renvoyée est créée.

Conditions générales

Le programme de client privilégié Plus (CP+) LifeWave est spécialement conçu pour aider les participants à faire l'expérience d'une variété de produits LifeWave à faible risque, et pour les inciter à partager les produits et les programmes LifeWave avec d'autres personnes.

Les membres CP+ ne peuvent avoir qu'un (1) compte LifeWave dans lequel ils sont actifs ou ont un intérêt bénéficiaire. Il est interdit de créer plusieurs comptes de clients privilégiés ou des doublons pour une seule et même personne.

Il est interdit aux Brand Partners LifeWave d'avoir des comptes supplémentaires ou de participer au programme CP+ au-delà de l'inscription de comptes CP+ valides.

Les membres CP+ s'engagent à respecter toutes les conditions et qualifications énoncées dans le présent document et dans toute documentation associée.

Clauses Générales

Pour continuer à participer au programme CP+ de LifeWave, une commande d'abonnement mensuel doit être active.

Tout membre CP+ qui annule sa commande d'abonnement mensuel perdra son statut de client privilégié Plus, perdra tous les avantages qui y sont associés et sera reclassé en tant que client au détail.

Si un client reclassé souhaite à nouveau participer au programme de client privilégié, il devra passer une nouvelle commande d'abonnement mensuel et paie les frais de renouvellement.

Tous les comptes de clients privilégiés Plus doivent être valides et avoir un propriétaire légitime et individuel. Toute personne soupçonnée de créer (directement ou indirectement) des comptes multiples ou d'en tirer profit d'une autre manière peut faire l'objet d'une exclusion.

Les pratiques irrégulières, malhonnêtes, contraires à l'éthique ou manipulatoires concernant les programmes de client privilégié ne seront pas tolérées. Toute personne soupçonnée d'être impliquée dans de telles activités peut perdre tous les avantages associés aux programmes de LifeWave et sera exclue.

En participant aux programmes de client privilégié de LifeWave, tous les individus acceptent de se conformer aux conditions énoncées dans le présent document, y compris toutes les conditions d'éligibilité. LifeWave se réserve le droit de disqualifier toute personne qui enfreint ces règles ou interfère de manière inappropriée avec ses programmes, ou tente de le faire, de quelque manière que ce soit.

Tous les participants acceptent de dégager de toute responsabilité et d'indemniser LifeWave et ses employés en cas de réclamations, actions, poursuites, accusations et jugements, quels qu'ils soient, découlant de leur engagement dans les programmes de clients privilégiés de LifeWave.

LifeWave se réserve le droit, à sa seule discrétion, d'adapter ou de modifier les qualifications, les délais, les avantages ou tout autre aspect des programmes de client privilégié si elle le juge nécessaire ou si les lois ou les réglementations l'exigent.

L'entreprise se réserve également le droit, à sa seule discrétion, de refuser la participation à ses programmes à quiconque pour quelque raison que ce soit.

En participant aux programmes de client privilégié, vous consentez à l'exportation de vos données personnelles au personnel de LifeWave dans d'autres pays dans le but de gérer votre compte et de traiter vos commandes.

